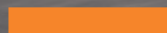
A serene sunset over a body of water with a row of weathered wooden posts extending into the water. The sky is a mix of soft pinks, oranges, and blues, with the sun low on the horizon. The water is calm, reflecting the colors of the sky. The wooden posts are dark and weathered, creating a rhythmic pattern across the frame.

La capacità di Progesa nasce da oltre 30  
anni di esperienza nei servizi di  
consulenza organizzativa e direzionale.



# I nostri servizi



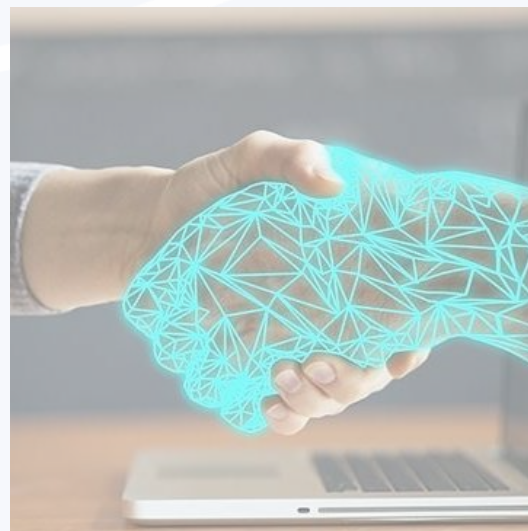
## Sostenibilità, Innovazione e Compliance

Progettare il sistema di gestione e certificare processi e attività secondo gli standard di compliance, di sostenibilità e di innovazione.



## Pianificazione e controllo

Attraverso l'attivazione di un buon processo di pianificazione e controllo le aziende possono migliorare la redditività monitorando costantemente l'andamento della propria impresa.



## Financial Advisory

Il quadro competitivo richiede la continua revisione delle scelte strategiche, anche attraverso operazioni straordinarie ed interventi di ristrutturazione che necessitano di analisi e supporti operativi mirati, al fine di minimizzare il rischio di impresa.



## Finanza agevolata e formazione

Sostenere i progetti di sviluppo aziendale con incentivi fiscali e contributi agevolati. Valorizzare il capitale umano tramite la formazione finanziata da fondi interprofessionali o incentivi fiscali.

# Cresci con noi

## 7 REGIONI

- Emilia Romagna
- Friuli Venezia Giulia
- Lombardia
- Piemonte
- Toscana
- Trentino Alto Adige
- Veneto

## 2 SEDI

- Mantova
- Milano

## 3 STAFF LOCATION

- Brescia
- Torino
- Verona

# 15

Collaboratori

# 40

Dipendenti

# 600

Clienti attivi

 **MOORE Reviprof**

 **upgate**  
Smart Innovation

## PROGETTAZIONE EUROPEA

Consorzio tra Progesa S.p.A., Gamma Servizi S.r.l e Festo. Può presentare progetti a valere sugli Avvisi di sistema e progettare percorsi di miglioramento organizzativo con strumenti di agevolazione e finanziamento della formazione e del training on the job, oltre alla ricerca di incentivi ed agevolazioni nazionali e comunitarie.







# I servizi per la sostenibilità

Principi guida e roadmap applicativa

POWERED BY





**Vi è un chiaro legame tra la protezione della natura e l'edificazione di un ordine sociale giusto ed equo.**

**Non vi può essere un rinnovamento del nostro rapporto con la natura senza un rinnovamento dell'umanità stessa.**

**Papa Francesco- 2015**





# La roadmap verso la sostenibilità

1

## VALUTARE E PIANIFICARE L'IMPATTO SUI TEMI ESG

Assumere un **atteggiamento proattivo** per migliorare la gestione del rischio e garantire **performance e continuità** del business nel medio-lungo periodo.

**Evitare operazioni di facciata e «green washing»**. (Dir. Ue 2005/29)

2

## RENDICONTARE

Integrare il bilancio economico e finanziario con le informazioni atte a **misurare la sostenibilità** del business in misura oggettiva, a vantaggio di sistema finanziario e dei **«portatori di interesse»**.

**Certificare le informazioni fornite.** (da limited a reasonable assurance)

3

## MODELLI GESTIONALI RICONOSCIUTI

Adottare modelli e strumenti per la **sostenibilità**, in relazione agli obiettivi **ONU**, ai **GRI Index** ed ai sistemi di gestione riconosciuti a livello internazionale (ISO).

**Valorizzare quanto già fatto ma non rendicontato e comunicato.**

4

## APPROCCIO OLISTICO E ATTENZIONE AI «PORTATORI DI INTERESSE»

Porre attenzione a tutta la **catena del valore**, con un approccio olistico e improntato alla **Life Cycle Analysis**.

**Gestire l'impatto ESG della supply chain.**

# Il metodo **econup**<sup>®</sup> S U S T A I N A B L E F U T U R E

## Il piano strategico ESG e l'Action Plan





**econup**<sup>®</sup> è un logo che vuole sintetizzare il paradigma operativo di Progesa nei progetti ESG.

Siamo «**ECO**», cioè attenti ai temi sociali ed ambientali dettati dagli Obiettivi ONU e dai GRI IINDEX, ma siamo anche «**ECON**» in quanto profondamente legati al concetto di **performance economica**, ed alla necessità di garantire efficienza e pragmatismo ai progetti aziendali.

«**UP**» è il nostro invito ad accettare la sfida al cambiamento e ad intraprendere il percorso verso la sostenibilità.

La nostra metodologia di lavoro nasce dalla profonda esperienza di Progesa nei progetti organizzativi e nei modelli di compliance, integrando quindi la conoscenza di leggi e standard alla tecniche di modellazione organizzativa e «change management».



# Il metodo Econup®

1

**Benchmarking** esterno;  
**Assessment ESG e Gap analysis**;  
**Analisi del contesto** interno ed esterno.

2

**Stakeholder engagement** e analisi di materialità.

3

**Piano Strategico ESG**.  
**Action Plan** dei progetti ESG.

4

**Design della Dashboard KPI's**;  
**Raccolta e analisi degli indicatori strategici** coerenti a standard GRI Index e norme ESRS –EFRAG.

5

**Eventuale Quick Carbon Assessment o Life Cycle Analysis** ai sensi delle ISO 14040/14044.

6

**Predisposizione del Report di sostenibilità** coerente a standard GRI Index e norme ESRS –EFRAG;  
**Assistenza** nella asseverazione del report di sostenibilità.



Progesa propone un programma di lavoro articolato su 6 fasi operative, coerenti ai 17 obiettivi di **Sostenibilità della Agenda ONU 2030**. Si propone di dotare l'Azienda di autonomi strumenti di gestione e controllo del programma ESG.

Ha l'obiettivo di **valorizzare le caratteristiche di sostenibilità dell'Impresa** anche ricorrendo a servizi quali: Supporto alla transizione in Società Benefit ai sensi della L. n. 208 del 28 Dicembre 2015 ed eventuale certificazione **B-Corp®**, standard di certificazione EPD, rating ESG con piattaforma **ECOVADIS®**, certificazione Parità di Genere secondo UNI/PdR 125:2022





# Servizi per la sostenibilità

## Environmental

GRI ESRS

- 📄 **Tassonomia Europea**  
REGOLAMENTO (UE)  
2020/852
- 📄 **CFP – Carbon Footprint –**  
Scope 1-2-3 (ISO 14064-14067  
o tools di analisi)
- 📄 **LCA – Life Cycle**  
**Assessment** (ISO 14040)
- 📄 **Autodichiarazione**  
**ambientale** dei prodotti  
(ISO 14021)
- 📄 **SGA - Sistema di Gestione**  
**Ambientale** (ISO 14001)

## Social

GRI ESRS

- 📄 **Parità di Genere**  
(UNI/PdR 125:2022)
- 📄 **Diversità e inclusione**  
(ISO 30415)
- 📄 **Certificazione Etica**  
(SA8000)
- 📄 **Responsabilità Sociale di**  
**Impresa** (ISO 26000)
- 📄 **SGSSL – Sistema di**  
**Gestione sulla Salute e**  
**Sicurezza sul Lavoro**  
(ISO 45001)

## Governance

GRI ESRS

- 📄 **Nomina del Comitato**  
**Sostenibilità**
- 📄 **Piano strategico ESG con**  
**definizione del budget**
- 📄 **Equa distribuzione del**  
**reddito di impresa**
- 📄 **Modello organizzativo 231 e**  
**protocollo Whistleblowing**  
(D.Lgs. 231/01)
- 📄 **Sistema di gestione**  
**Anticorruzione** (ISO 37001)

- **Modelli organizzativi 231/01**
- **Diversità e inclusione**
- **Protocollo Whistleblowing**
- **Protocollo anticorruzione**

- **Piano strategico ESG e Report di Sostenibilità**
- **Rating EcoVadis<sup>®</sup>**
- **Carbon footprint e piano di decarbonizzazione**
- **Società Benefit e B-Corp<sup>®</sup>**

- **Open Innovation**
- **Transizione digitale**
- **Foresight tecnologico**
- **Startup innovative**



# Le nostre partnership

## ecovadis

Le valutazioni in sostenibilità aziendale più affidabili al mondo



### Strategic EcoVadis® Training Partner

Dopo il primo riconoscimento da parte di EcoVadis® che ci ha qualificati come EcoVadis® Approved Training Partner, ora Progesa è un partner di formazione strategica di EcoVadis®, il principale fornitore di servizi affidabili a livello globale rating di sostenibilità aziendale.



### EcoVadis® Approved Consultant

I nostri consulenti dell'area Qualità, con consolidata esperienza sui Sistemi di Gestione e pianificazione strategica, hanno integrato alle loro competenze in merito ai temi della Sostenibilità, ottenendo il riconoscimento di EcoVadis® Approved Consultant



Misura, Riduci, Compensa.  
Monitora e condividi il tuo impatto.



### Convenzione Green Future Project

È una soluzione SaaS che consente alle aziende di svolgere un ruolo attivo nell'inversione del cambiamento climatico. Misurando, riducendo e compensando le proprie emissioni di carbonio.

## Qlik Q



### Authorised Solution Partner Qlik Sense®

La business intelligence che ti permette di trasformare i tuoi dati in insight e azioni basate sull'AI. Procedi in tutta sicurezza.

# Le nostre referenze



SELETTI





Certificato N. IT06/0498



Il sistema di gestione per la qualità di

**PROGESA S.p.A.**

Viale Italia, 21 - 46100 MANTOVA - Italia

è stato verificato ed è risultato conforme ai requisiti di

**ISO 9001 / UNI EN ISO 9001:2015**

Scopo della certificazione:

Progettazione, formazione ed erogazione dei sistemi di gestione qualità, ambiente, sicurezza e aspetti igienico- sanitari nel settore alimentare, consulenza rispetto alla salute e sicurezza sul lavoro e privacy. Progettazione ed erogazione di modelli organizzativi conformi ai requisiti previsti dal D. Lgs 231/01. Progettazione, formazione ed erogazione di sistemi di gestione per la sostenibilità (ESG). Erogazione di servizi di consulenza finalizzati all'introduzione delle tecniche e dei metodi industriali della "lean manufacturing".

Settore EA: 35, 37

Questo certificato è valido dal 09/06/2021 fino al 09/06/2024. La validità è subordinata all'esito soddisfacente dell'attività di sorveglianza periodica. Ricertificazione da eseguirsi entro il 09/06/2024. Rev. 7. Certificata dal 09/06/2000.

Data inizio audit: 06/05/2021

Data scadenza certificato precedente: 09/05/2021

Autorizzato da  
Paola Santarelli

SGS ITALIA S.p.A.  
Via Caldera, 21 - 20153 MILANO - Italy  
t + 39 02 73 93 11 f +39 02 70 10 94 89 www.sgs.com

Pagina 1 di 1



SGQ N° 0015 A  
Membro di MIA EA per gli schemi di accreditamento SQD, SCA, PRO, INS, ISP, GNC, LAB, LAT, PTP e RMT di MIA. MIA per gli schemi di accreditamento SQD, SCA, ESU, FSM, PRO e PSC e di NQA TLAC per gli schemi di accreditamento LAB, MED, LAT, ISP e PTP.  
Signatory of EA MIA for the accreditation schemes QMS, EMS, PRO, PSC, INSP, GNC, TL, CL, PPF and RMT, of IAF MIA for the accreditation schemes QMS, EMS, ISMS, FSMS, PRO and PES and of ILAC MIA for the accreditation schemes TL, ML, CL, INSP and PTP.



This document is a Web version of SGS certificate for electronic use exclusively. It shall only be available by clicking on SGS Certification Mark which has been posted on Your website. It shall not be printed in anyway. This document is copyright protected. No content or appearance may be reproduced without the express written permission of SGS. Any misuse, alteration, forgery or falsification is unlawful.



**Certificazione UNI EN ISO 9001:2015**



**Econup® – Powered By Progesa**

[www.progesa.com](http://www.progesa.com)  
[info@progesa.com](mailto:info@progesa.com)

**Mantova**

Viale Italia, 21  
46100 Mantova  
+39 0376384898

**Milano**

Via Giotto, 03  
20145 Milano

